

LES GÎTES DE LA GROTTTE AU LION - ARBON - PYRÉNÉES

LA GROTTTE AU LION - GÎTE DE L'ERABLE POURPRE ET GÎT'ANES - ARBON - PYRÉNÉES

Bienvenue dans nos locations de vacances pour 4 et 8 personnes à Arbon, en Haute-Garonne, dans les Pyrénées

<https://lagrotteaulion-pyrenees.fr>



Myriam KANCHINE

☎ 06 12 36 63 29

A La Grotte au Lion - Gîte de l'Erable Pourpre - Arbon : 140 Route de Cazaunous 31160 ARBON

B La Grotte au Lion - Gît'Anes - Arbon : 92 Route de Cazaunous 31160 ARBON





La Grotte au Lion - Gîte de l'Erable Pourpre - Arbon



Maison



4

personnes
(Maxi: 4
pers.)



1

chambre



39

m2





Gîte au pied des pistes face au pic du Cagire sur un site naturel exceptionnel à Arbon.

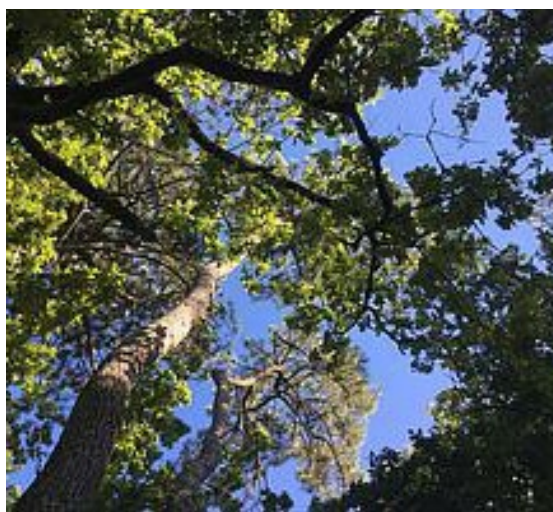
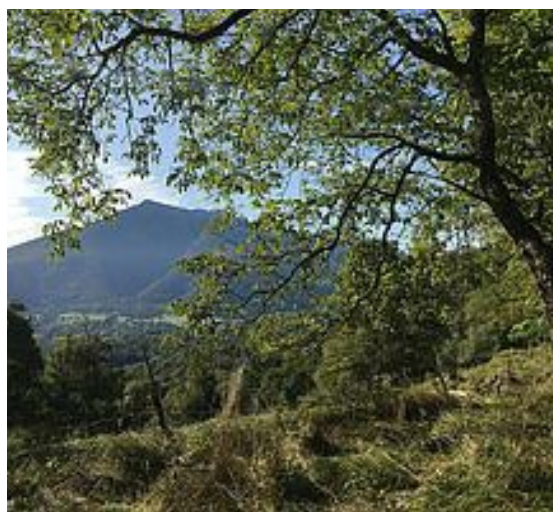
Besoin d'air, de calme et de nature ? Venez vous ressourcer au gîte de l'érable pourpre dans son écrin de verdure. Situé dans un parc aux arbres centenaires face au pic du Cagire (1900m), ce site vous réserve plus d'une surprise avec sa mini carrière d'onyx exploitée dans les années 30, et sa grotte naturelle. C'est un lieu plein d'histoire doté d'un charme fou. Notre gîte se compose d'une chambre avec un lit en 140, d'une salle de vie avec un canapé lit en 140 côté salon ; le côté salle à manger et cuisine s'ouvre sur votre perron d'où vous avez une vue imprenable sur le Cagire et à droite sur la terrasse privative où vous pourrez profiter du barbecue et prendre vos repas sous la glycine. Après la cuisine, un sas permet d'accéder à la salle d'eau et WC. Parking privé.

Le gîte de l'érable pourpre est situé dans un petit village de montagne, pittoresque et authentique. Le calme et le chant des oiseaux vous feront entrer dans un autre monde, celui de la quiétude d'un village du piémont pyrénéen perché sur son rocher à 620m d'altitude environ juste en face du pic du Cagire. Les sentiers de randonnée démarrent du village dans toutes les directions. Vous avez rendez-vous avec la nature. Le brâme des cerfs en automne et les activités sportives toute l'année : randonnées à pied, avec ânes, à cheval, rando aqua, accrobranche, escalade, canyoning, spéléo, location de VTT, trottinette tout terrain, vélo à assistance électrique, raquettes, ski (selon la saison). Le 1er restaurant est situé dans le village à côté à environ 2km.

Vous êtes au cœur d'un microcosme très vivant, dynamique et diversifié : de très nombreuses activités vous sont proposées autour d'Arbon : les producteurs et artisans qui vous accueilleront pour une visite ou un stage (vannerie sauvage, tournage sur bois, poterie, savonnerie, miellerie, fromages, bijoux, ...), stage d'aquarelle, massages, balade ou massage sonore, ...

Idéalement situé entre Saint Bertrand de Comminges et Arbas, à 30mn du Mourtis et de ses pistes ou dans l'autre direction du SPA de Salies du Salat, 40mn de Luchon et de la frontière espagnole, à 1h30 du Pic du midi. Mais aussi tout près : le labyrinthe végétal et artistique Créagire à Sengouagnet, la ferme à laine à Herran, l'abbaye de Bonnefont et sa programmation culturelle, Saint Gaudens à 20mn vous permettra d'aller au cinéma, au théâtre...

Tout est à portée de la main. Le marché d'Aspet vivant et animé à 7 km vous permettra de lier l'utile à l'agréable et tous les commerces du dit village compléteront vos achats : bars, salons de thé, épicerie de produits locaux, 3 boulangeries, pâtisserie, Carrefour contact, pharmacie, fleuriste, esthéticienne, céramiste-brocante, artisans bois, sérigraphie, boutiques de créateurs, boutique de vêtements...



Pièces et équipements

<i>Chambres</i>	Chambre(s): 1 Lit(s): 1 dont lit(s) 1 pers.: 0 dont lit(s) 2 pers.: 1 La chambre et son lit double peuvent accueillir deux personnes et le canapé convertible du salon aussi. Le lit parapluie peut être utile pour un jeune enfant.
<i>Salle de bains / Salle d'eau</i>	Salle de bains avec douche Sèche serviettes Salle(s) d'eau (avec douche): 1
<i>WC</i>	WC: 1 WC privés Les WC se trouvent dans la salle d'eau.
<i>Cuisine</i>	Cuisine américaine Congélateur Four Réfrigérateur
<i>Autres pièces</i>	Salon Séjour Terrasse
<i>Media</i>	Wifi
<i>Autres équipements</i>	Matériel de repassage La salle de vie accueille la cuisine et la salle à manger ; la partie salon, le canapé lit. Le réfrigérateur se trouve dans le sas à côté de la cuisine pour préserver la qualité de votre sommeil si vous dormez au salon.
<i>Chauffage / AC</i>	Chauffage Climatisation
<i>Exterieur</i>	Abri pour vélo ou VTT Barbecue Jardin Terrain clos commun
<i>Divers</i>	Votre terrasse privative avec vue sur le pic du Cagire vous permettra de profiter du barbecue et de manger dehors sous la glycine.

Infos sur l'établissement



Communs

A proximité propriétaire
Entrée indépendante
Jardin commun

Dans Chalet
Habitation indépendante
Mitoyen propriétaire



Activités

Les activités ne manquent pas aux alentours. Jetez un œil aux nombreuses propositions
Au gîte de nombreux jeux de plateau et d'autres types de jeux sont à votre disposition.



Internet

Accès Internet

Vous pouvez nous demander l'accès au wifi.



Parking

Parking



Services

Location de draps et/ou de linge

Nettoyage / ménage

Les draps, serviettes de toilettes et linge de maison sont compris.
Merci de rendre le gîte dans l'état où il vous a été confié.



Extérieurs

Des raquettes de badminton et des boules de pétanques pour enfants sont à votre disposition.

A savoir : conditions de la location

<i>Arrivée</i>	Arrivée avant 21h
<i>Départ</i>	Départ avant 12h
<i>Langue(s) parlée(s)</i>	Anglais Espagnol Français Portugais
<i>Annulation/Prépaiement/Dépot de garantie</i>	Une caution vous sera demandée à hauteur de 60% du montant de la location. Le chèque ne sera pas débité.
<i>Moyens de paiement</i>	
<i>Ménage</i>	Merci de rendre le gîte dans l'état où il vous a été confié.
<i>Draps et Linge de maison</i>	Draps et/ou linge compris Les draps, serviettes de bain et linge de maison sont compris.
<i>Enfants et lits d'appoints</i>	Lit bébé Un lit parapluie vous est proposé pour plus de commodité avec sa literie.
<i>Animaux domestiques</i>	Les animaux ne sont pas admis.

Tarifs (au 23/03/23)

La Grotte au Lion - Gîte de l'Erable Pourpre - Arbon

Les prix comprennent les draps, les serviettes et le linge de maison.

Tarifs en €:	Tarif 1 nuit en semaine (L, M, M, J, D)	Tarif 1 nuit en weekend (V ou S)	Tarif 2 nuits weekend (V+S)	Tarif 7 nuits semaine
du 01/01/2023 au 31/12/2023	90€	90€	170€	500€



La Grotte au Lion - Gît'Anes - Arbon



Maison



8

personnes



2

chambres

1

chambre en
mezzanine

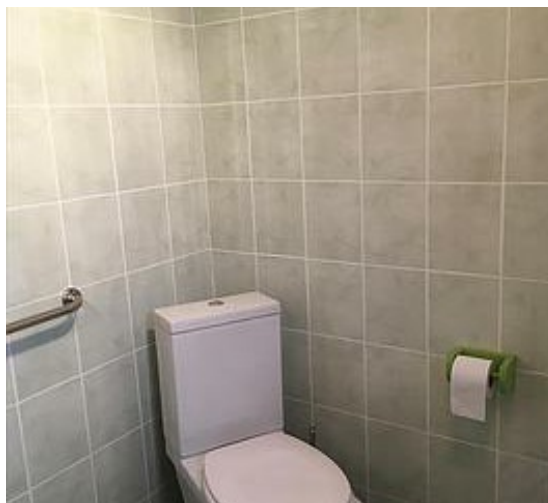
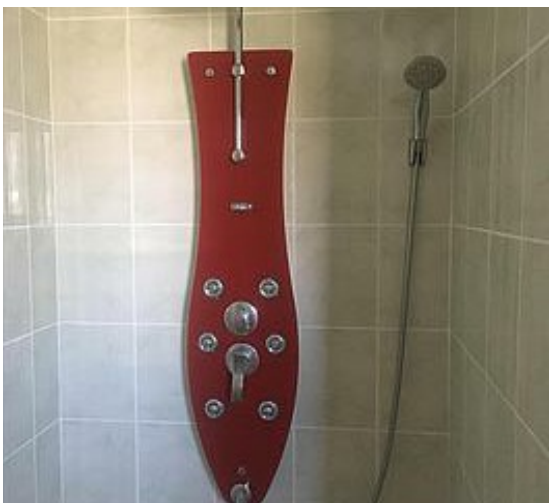


86

m²

Le Gît'Anes est un gîte lumineux et calme ouvert à l'Est et au Sud, situé dans un petit village de montagne, pittoresque et authentique du piémont pyrénéen, à 620m d'altitude environ face au Pic de Cagire (1912m). Avec son grand jardin et la proximité immédiate de la mini carrière d'onix exploitée dans les années 1930, c'est un lieu chargé d'histoire doté d'un charme fou que nous serons ravis de partager avec vous si vous le souhaitez !





Pièces et équipements

Chambres

Chambre(s): 2
Chambre(s) en mézzanine: 1
Lit(s): 4 dont lit(s) 1 pers.: 2
dont lit(s) 2 pers.: 2

La chambre du rez-de-chaussée est composée d'un lit double de deux tables de chevet et d'une commode. A l'étage se trouve la chambre mezzanine avec un lit double et deux lits d'une place superposés, deux commodes et des penderies. Au rez-de-chaussée, le canapé-lit pourra accueillir deux personnes.

Salle de bains / Salle d'eau

Sèche cheveux Sèche serviettes
Dans la salle d'eau se trouvent les WC
Salle(s) d'eau (avec douche): 1
Dans la salle d'eau se trouvent les WC.

WC

WC: 1
WC privés
Les WC se trouvent dans la salle d'eau.

Cuisine

Cuisine américaine Appareil à raclette
Congélateur Four
Four à micro ondes Réfrigérateur

Autres pièces

Media

Autres équipements

Lave linge privatif Matériel de repassage
Un tancarville et des épingles à linge vous permettront de mettre du linge à sécher, un fer et une table à repasser complètent la buanderie.

Chauffage / AC

Chauffage

Extérieur

Abri pour vélo ou VTT Barbecue
Jardin privé Salon de jardin
Terrain clos

Divers

Le salon de jardin et son parasol vous permettront de manger dehors. Des chaises longues vous attendent pour profiter de vos vacances. Le site de la petite carrière de marbre et de la grotte tout proche sur notre terrain peuvent accueillir les promenades ou la méditation.

Infos sur l'établissement



Communs

A proximité propriétaire
Habitation indépendante

Entrée indépendante

Vous disposez de votre propre jardin. Nous habitons sur le terrain d'à côté.



Activités

Les activités ne manquent pas aux alentours.

Au gîte de nombreux jeux de plateau et autres types de jeux sont à votre disposition.



Internet



Parking

Parking

Vous disposez d'un parking privatif.



Services

Location de draps et/ou de linge

Les draps, serviettes et linge de maison sont compris.
Merci de rendre le gîte dans l'état où vous l'avez trouvé.



Extérieurs

Nous mettons à votre disposition un jeu de badminton ainsi que des boules de pétanque version enfant.

Vous trouverez à quelques kilomètres une piscine plein air, un lac naturel, un ponton de pêche, des rivières et des lieux de baignade et de pique-nique.

A savoir : conditions de la location

<i>Arrivée</i>	Arrivée entre 15h et 21h. Si nécessaire, possibilité de déposer vos affaires au gîte avant.
<i>Départ</i>	Départ avant 12h
<i>Langue(s) parlée(s)</i>	Anglais Espagnol Français Portugais
<i>Annulation/ Prépaiement/ Dépot de garantie</i>	Une caution vous sera demandée à hauteur de 60% du montant de la location. Le chèque ne sera pas débité.
<i>Moyens de paiement</i>	Chèques bancaires et postaux Espèces Virement bancaire
<i>Ménage</i>	
<i>Draps et Linge de maison</i>	Draps et/ou linge compris Les draps, serviettes et linge de maison sont compris.
<i>Enfants et lits d'appoints</i>	Lit bébé Un lit parapluie vous est proposé pour plus de commodité avec sa literie.
<i>Animaux domestiques</i>	Les animaux ne sont pas admis.

Tarifs (au 23/03/23)

La Grotte au Lion - Gît'Anes - Arbon

Les prix comprennent les draps, les serviettes et le linge de maison.

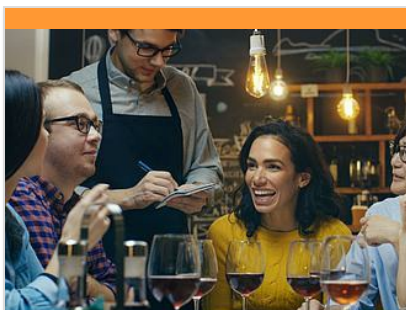
Tarifs en €:	Tarif 1 nuit en semaine (L, M, M, J, D)	Tarif 1 nuit en weekend (V ou S)	Tarif 2 nuits weekend (V+S)	Tarif 7 nuits semaine
du 01/01/2023 au 31/12/2023	180€	180€	350€	690€

Mes recommandations

Randonnées

Les incontournables

OFFICE DE TOURISME CAGIRE GARONNE SALAT
OPYRENEES.FR



OGRE & PAQUERETTE

☎ 05 61 88 55 46
43-49, D34

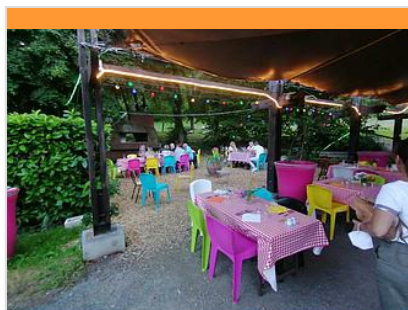
🌐 www.ogre-et-paquerette.fr

2.0 km

📍 IZAUT-DE-L'HOTEL



Restaurant, salon de thé et épicerie fine à Izaut-de-l'Hôtel



GUINGUETTE LA RIVIERE AUX PAPILLONS

☎ 05 61 88 51 55 ☎ 06 19 64 56 91

Au camping La Rivière aux papillons
Quartier Sarradère

🌐 www.campingpapillons.com/la-guinguette

4.3 km

📍 ASPET



Tout en simplicité une belle guinguette au bord de la rivière du Ger, à Aspet !



L'ASPETIT

☎ 05 67 48 40 90

Place Joseph Ruau

🌐 www.restaurant-aspetit.fr/

5.0 km

📍 ASPET



La cuisine traditionnelle au cœur du village d'Aspet !



LE O*PERCHÉ

☎ 05 61 94 86 00

Las Vignes

5.0 km

📍 ASPET



Le restaurant du Centre de Vacances adultes et enfants vous propose une cuisine maison avec vue sur le massif de Cagire



LE BURGER DES PYRENEES

☎ 06 95 52 68 12

Place de la République

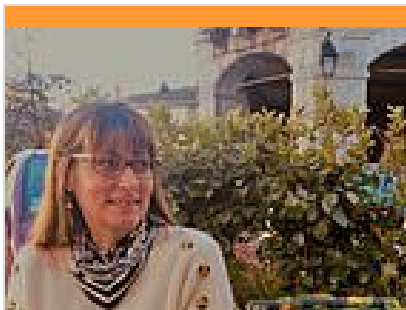
🌐 www.leburgerdespyrenees.com/

5.0 km

📍 ASPET



De délicieux burgers faits maison, avec un large choix de burgers au bœuf, au poulet ou végétariens.



L'ESTANQUET DES SAVEURS

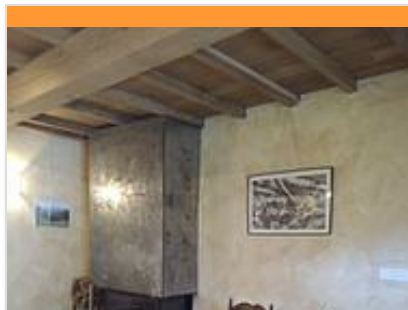
☎ 05 61 94 95 29

Place de la République

5.1 km
📍 ASPET



Au soleil, profitez d'un thé, dans ce petit village de montagne.



FERME AUBERGE DE TAILLEHER

☎ 05 61 89 66 28 ☎ 06 63 80 81 70

6.7 km
📍 ASPET



Située à 3,5km du village d'Aspet, la ferme de Tailleher vous propose de se restaurer avec sa production agneaux, cochons noirs, et légumes mais aussi à partir de produits locaux.



PATRICIA BRANGEON

☎ 06 83 35 90 02

📧 liensdemains.fr

1.4 km
📍 CAZAUNOUS



Auteure de deux livres "la vannerie de jonc" et Vannerie bucolique", j'aime transmettre ma passion pour la vannerie par l'écriture mais aussi orale grâce aux stages. C'est l'occasion de belles rencontres et de beaux partages.



GENTIANES ET MARMOTT'ONS

☎ 05 61 89 08 17 ☎ 06 88 42 00 73

Routes des Cols

2.3 km
📍 JUZET-D'IZAUT



Balades, randonnées et randos thématiques pour se reconnecter à la nature, et la découvrir en toutes saisons et pour tous !



SALLE CREAGIRE & JARDIN "AU PRE DE CREAGIRE"

☎ 05 61 88 80 00 ☎ 07 69 55 81 54
Quartier du Pont

📧 labyrinthecreagire.blogspot.fr

4.4 km
📍 SENGOUAGNET



Créagire : lieu de ressource, expression artistique et stages, résidences d'artistes, salle de travail, exposition. Jardin vivant, ludique, artistique, interactif : ouvert depuis 2016, de mai à août, accueillant une quinzaine de plasticiens ainsi que des performances vivantes et installations



PISCINE D'ETE INTERCOMMUNALE

☎ 05 61 95 85 68

Avenue Maréchal Gallieni

🌐 www.cagiregaronnesalat.fr

4.9 km
📍 ASPET



La piscine d'Aspet est une piscine de plein air. Elle est équipée d'un grand bassin sportif. Autour du bassin, un solarium permet de se reposer au soleil.



ESPACE VTT FFC PYRENEES COMMINGES

☎ 05 61 94 86 51#05 61 79 45 98

🌐 opyrenees.fr

5.0 km
📍 ASPET



Dans le secteur d'Aspet, Arbas, Saint-Béat et Barbazan, cet espace vous fera découvrir un environnement exceptionnel au long des 600 kilomètres de sentiers balisés.



PONTON HANDIPÊCHE

☎ 05 61 42 58 64 ☎ 06 85 20 64 76

D5

5.0 km
📍 ASPET



Un site entièrement dédié à la découverte du milieu aquatique et à la pratique de la pêche pour tout détenteur d'une carte de pêche en cours de validité, adapté aux personnes à mobilité réduite à Aspet.



PARCOURS D'ORIENTATION PERMANENT

☎ 05 61 94 86 51

🌐 www.opyrenees.fr

5.0 km
📍 ASPET



La course d'orientation peut se pratiquer aussi en autonomie, en familles ou entre amis !



NATHANAEL ROUSSEL "VA NU PIEDS"

☎ 06 08 67 46 04

🌐 wildbow-arcsauvage.e-monsite.com/

5.7 km
📍 RAZECUEILLE



Flocons, forêt et féérie... les raquettes au Mourtis mais aussi la découverte de la Petite Amazonie pyrénéenne, sur les berges du Ger l'été en rando-aqua ! On ne s'ennuie jamais du côté d'Aspet, en Comminges Pyrénées avec Nathanaël !



LAC

☎ 05 61 79 21 21

6.0 km
📍 SAINT-PE-D'ARDET



Baignade interdite, promenade, pique-nique.



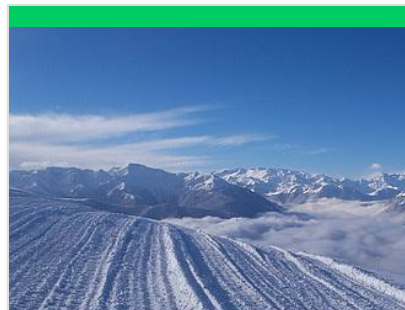
ESPACE LOISIRS

☎ 05 61 79 47 55
🌐 www.mourtis.fr

9.9 km
📍 BOUTX



Vous pouvez compter sur la station et ses partenaires pour vous faire découvrir de nouvelles sensations comme le VTT, le TTT, Biathlon, dévalkart, le learn-o, Rollers herbe, Skike. En accès libre, Disc Golf, parc d'orientation, Pump Track, balades, randonnée



STATION DU MOURTIS

☎ 05 61 79 97 00
🌐 www.haute-garonne-montagne.com

9.9 km
📍 BOUTX



Eté comme hiver, la station du Mourtis est ouverte aux amoureux de la montagne. Quand les pistes se transforment en sentiers...



LAC DE BARBAZAN

11.3 km
📍 BARBAZAN



Un lieu très agréable pour profiter de moments de détente en famille ! Des activités diverses et variées vous y attendent, et sa légende renforce l'attrait de ce petit lac au caractère particulier. La pêche est autorisée pour ceux qui possèdent la carte. Par contre la baignade y est interdite.



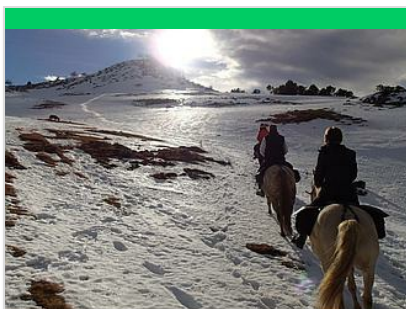
PYRENEES HO

☎ 05 61 94 08 36
Avenue de Rouziet
🌐 www.pyrenees-ho.com

11.5 km
📍 CIERP-GAUD



Un parc d'aventures et de loisirs atypique pour une journée 100% nature. PYRÉNÉES HÔ : sérieux et qualité, dans une ambiance conviviale, au service de ses clients.



CAVALCAGIRE

☎ 06 88 28 32 60
2 Chemin de Lannes
🌐 cavalcagire.fr

12.1 km
📍 CHEIN-DESSUS



Cavalcagire propose des balades découverte (2h, demi journée journée, piémont, montagne, rivière, lac, de nuit, tout est permis !) et des randonnées à cheval de 2h à 12 jours dans les grands espaces du Comminges, et des Pyrénées centrales. Des poneys sont aussi à la disposition des plus jeunes !



ODYSSEE SUD

☎ 06 13 09 81 07
Rue de Planque

12.1 km
📍 ARBAS



Vol découverte en parapente biplace. Vol sur site et vol randonnée. Découverte de la belle vallée de l'Arbas vue du ciel. Randonnée pour les groupes ou les familles à partir de 4 personnes et sur demande.



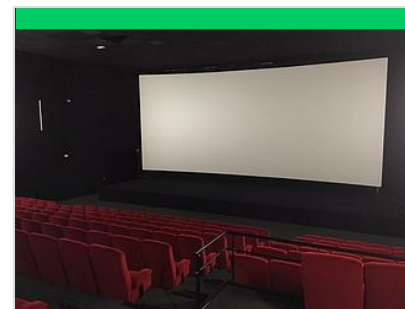
LA FERME D'OULAN BAT

☎ 05 61 97 21 13 ☎ 06 68 97 11 96
Rue de Planque
🌐 www.lafermedoulanbat.fr

12.1 km
📍 ARBAS



Randonner avec un âne, c'est pratique et amusant ! Votre compagnon de route vous allègera au cours de balades dans les Pyrénées centrales. Vos enfants pourront monter sur le bât pour découvrir le Comminges au rythme des ânes !



CINEMA LE REGENT

☎ 05 62 00 81 57
16 Rue de l'Indépendance
🌐 www.cineregent.fr

12.3 km
📍 SAINT-GAUDENS



Vivez vos émotions en grand format dans votre cinéma ! Profitez de la carte du Bistrot du Régent pour un petit régal avant ou après la séance !



THEATRE JEAN MARMIGNON

☎ 05 61 95 57 87
2 Place Hippolyte Ducos
🌐 www.vostickets.net/billet?id=ST_GAU

12.3 km
📍 SAINT-GAUDENS



Le théâtre accueille la programmation culturelle de la ville : spectacles vivants, expositions, conférences, danse. Lieu de réservation des spectacles de la mairie



PISCINE AQUALUDIQUE

☎ 05 62 00 16 25
Rue Olivier de Serres
💻 www.stgo.fr

13.0 km
📍 SAINT-GAUDENS



Piscine de plein air dans un cadre de verdure.



BASE NAUTIQUE

☎ 05 61 95 80 38
💻 les-pagaies.fr

13.0 km
📍 VALCABRERE



Le parcours le plus sportif, au cœur de la montagne, entre Valcabrière et Montréjeau, avec un paysage inoubliable au fil des vagues... en canoë ou en kayak, navette gratuite et bidons étanches fournis. Ouverture juillet et août



SURF'AIR

☎ 06 23 10 89 36
1 Rue de Pelach
💻 www.surfair.fr

13.1 km
📍 ARBAS



Tout le parapente ! Baptême biplace et stage de parapente au cœur des Pyrénées centrales et de la vallée de l'Arbas, à 1h de Toulouse.



O2BIKE

☎ 06 13 09 81 07
💻 o2bike.fr

13.3 km
📍 ARBAS



O2 Bike est là pour vous louer (vendre ou réparer!) un vélo à assistance électrique (ou pas !) pour partir à la découverte du Piémont pyrénéen vers Aspet, Arbas ! O2 Bike, c'est aussi une l'école de VTT qui vous offre la possibilité, de vous initier ou vous perfectionner.



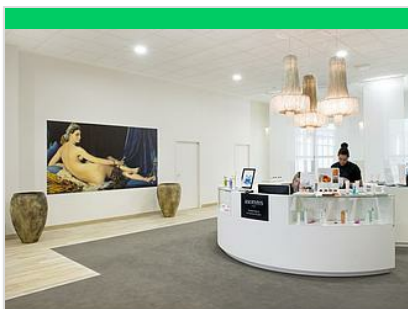
PAYS DE L'OURS - ADET

☎ 05 61 97 48 44 ☎ 06 35 19 12 76
Place du Biasc
💻 www.paysdelours.com

13.3 km
📍 ARBAS



"On ne lâche rien, sauf des ours !" Pays de l'ours - Adet est l'Association pyrénéenne créée en 1991 pour initier et promouvoir le retour de l'ours dans les Pyrénées centrales, basée à Arbas (à proximité d'Aspet). Nos missions sont la préservation et la valorisation du patrimoine naturel et culturel



SALINEA SPA

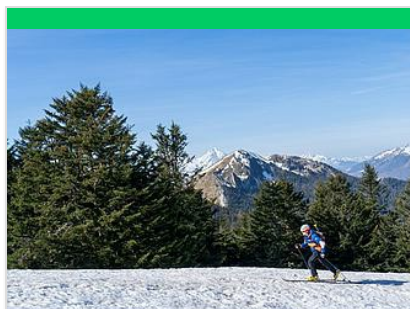
☎ 05 62 01 50 90

📄 opyrenees.fr/salinea-spa-thermal-salies

21.0 km
📍 SALIES-DU-SALAT



A 45 min de Toulouse, au cœur de la Cité thermale de Salies du Salat, Salinea Spa est espace bien-être en eau thermale, loin de l'agitation citadine.



STATION DE NISTOS

☎ 05 62 39 71 00

Village

23.2 km
📍 NISTOS



La station de Nistos va vous en mettre plein les yeux avec un panorama sur la chaîne des Pyrénées et des points de vue uniques sur le Pic du Midi, l'Aneto...sur l'Arbizon et la Maladetta. Vue imprenable sur les 4 vallées : d'Aure, du Nistos, des Nestes, de la Barousse...



STATION DE BOURG D'OEIL

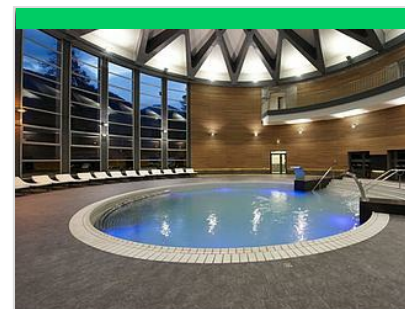
☎ 05 61 79 75 47

📄 www.haute-garonne-montagne.com

25.7 km
📍 BOURG-D'OEIL



La station de Bourg d'Oueil vous accueille au fond de la vallée aux biches sous l'œil de l'Aneto pour pratiquer un ski facile et convivial. Une petite piste de luge à disposition, de nombreux départs de raquettes. Une buvette avec petite restauration.



LUCHON FORME & BIEN ETRE

☎ 05 61 79 22 97

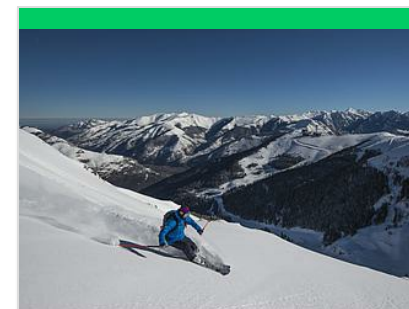
Cours des Quinconces

📄 luchon-bien-etre.fr

26.9 km
📍 BAGNERES-DE-LUCHON



Fermé temporairement. Luchon Forme & Bien-Être vous accueille toute l'année pour découvrir le Vaporarium, seul hammam naturel d'Europe, et sa piscine de relaxation en eau thermale. Venez vous détendre en toute quiétude au cœur des Pyrénées!



STATION DE LUCHON SUPERBAGNERES

☎ 05 61 79 97 00

📄 www.haute-garonne-montagne.com

29.1 km
📍 BAGNERES-DE-LUCHON



Luchon Superbagnères vous invite à découvrir son domaine skiable unique dans les Pyrénées ! Situé à 1h30 de Toulouse, le domaine skiable de Luchon Superbagnères, véritable balcon naturel, offre grâce à ses 4 versants, une vue panoramique sur la vallée de Luchon et le toit des Pyrénées : Aneto.



LAC D'OO

☎ 05 61 79 21 21
💻 pyrenees31.com

35.1 km
📍 OO



Lac de montagne où la baignade est interdite.



LAC D'ESPINGO

☎ 05 61 79 21 21
💻 www.luchon.com

36.3 km
📍 OO



Lac naturel des Pyrénées françaises.



LE VILLAGE GAULOIS - L'ARCHEOSITE

☎ 05 61 87 16 38
3657 route de Saint Julien
💻 www.village-gaulois.org

45.5 km
📍 RIEUX-VOLVESTRE



En famille ou entre amis, à deux pas de Toulouse, visitez la reconstitution en pleine nature d'un véritable village gaulois.



ARBON : L'EAU ET LA PIERRE - N°15

☎ 05 61 94 86 51
💻 sopyrenees.com/itinerance-douce/ser

0.2 km
📍 ARBON



Promenade ombragée et point de vue. En vente en version papier dans les accueils de l'Office de Tourisme 0,50€ - Circuit officiel Cagire Garonne Salat



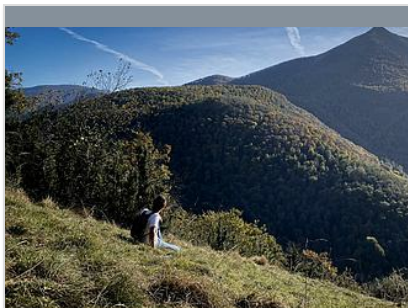
CAZAUNOUS : UN VILLAGE DE VERSANT - N°11

☎ 05 61 94 86 51
💻 opyrenees.fr/itinerance-douce/sentier

1.7 km
📍 CAZAUNOUS



Ce petit itinéraire champêtre et ombragé permet de découvrir le village perché Cazaunous à travers la forêt. Cet itinéraire qui emprunte une partie du chemin de Saint Jacques (GR78 - Voie du Piémont) vous permettra de découvrir la richesse paysagère du Comminges, son caractère sauvage et authentique. Le parcours, en majorité ombragé (parfait en été !), est ponctué de superbes vues sur les Pics alentours, en particulier le Pic de Cagire ! Topoguide papier en vente dans les accueils de l'Office de tourisme 0,50€ - Circuit officiel Cagire Garonne Salat



JUZET D'IZAUT : UNE FORET COLLINEENNE - N°17

☎ 05 61 94 86 51
🌐 www.opyrenees.fr

3.2 km
📍 JUZET-D'IZAUT



Une découverte de la forêt, de la géologie et de la flore de ce magnifique coin du Comminges et des Pyrénées ! Le sentier serpente, en alternance avec des passages découverts et ombragés, sur une colline à la géologie particulière. Vous serez charmés par les sublimes vues sur le Pic de Cagire et la petite vallée du Thou rencontrées au cours du parcours. Le sentier est jalonné d'une cinquantaine de panneaux informatifs, placés par l'ONF, vous invitant à découvrir la faune et la flore locale. Topoguide papier en vente dans les accueils de l'Office de Tourisme 0,50€ - Circuit officiel Cagire Garonne Salat



LE PIC DE CAGIRE - N°6

☎ 05 61 94 86 51
🌐 www.opyrenees.fr

3.9 km
📍 JUZET-D'IZAUT



Randonnée sportive en pleine nature, ombragée, avec de magnifiques points de vue sur les Pyrénées et empruntant la forêt de Juzet pour arriver au sommet du Pic de Cagire. Topoguide papier en vente dans les accueils de l'Office de Tourisme 0,50€ - Circuit officiel Cagire Garonne Salat



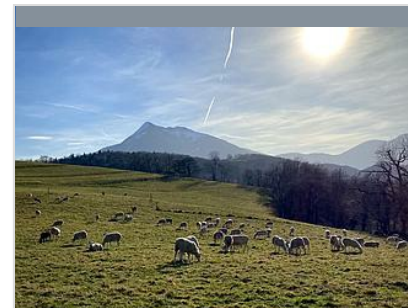
MONCAUP : DECOUVERTE GEOLOGIQUE AUTOUR DU CALEM - N°12

☎ 05 61 94 86 51
🌐 opyrenees.fr/itinerance-douce/moncaup

4.0 km
📍 MONCAUP



Parcours permettant de découvrir le massif du Calem tout en retraçant l'histoire de Moncaup. Le circuit est ombragé jusqu'en haut du Calem, des points d'eau se trouvent dans le village. En vente en version papier dans les accueils de l'Office de Tourisme 0,50€ - Circuit officiel Cagire Garonne Salat



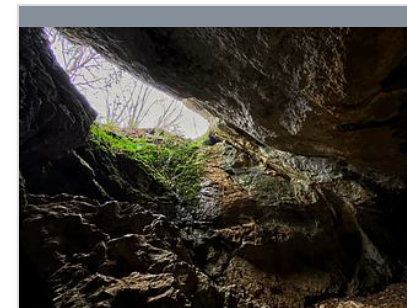
ASPET : PRAIRIES DE GELES - N°1

☎ 05 61 94 86 51
🌐 www.opyrenees.fr/randonnees

4.5 km
📍 ASPET



Partez à la découverte des prairies de Gèles : un formidable pâturage, sur les hauteurs d'Aspet, au cœur du Comminges. Une balade familiale, en grande partie ombragée, qui émerveillera petits et grands lors de votre arrivée sur les prairies où vaches et moutons vous accueilleront ! Le Pic de Cagire, face à vous, c'est le lieu idéal pour un pique-nique à la mi-journée (ou face à un sublime coucher de soleil estival !). Topoguide en version papier en vente à l'Office de Tourisme au prix de 0,50€ - Circuit officiel Cagire Garonne Salat



SENTIER KARSTIQUE DE SAINT-PAUL

☎ 05 61 94 86 51
🌐 www.opyrenees.fr

5.0 km
📍 ASPET



Balade familiale au cœur de la nature ! - Circuit officiel Cagire Garonne Salat Des sublimes vues sur le Pic de Cagire, des forêts pyrénéennes, une résurgence pleine de mystères, un charmant petit patrimoine bâti et la grotte de Terreblanque, voici tout ce qui vous attend sur ce formidable sentier. Une belle randonnée sans dénivelé (inférieur à 100m) et à l'ombre l'été ! Livret de découverte du sentier karstique et de la résurgence de Saint-Paul disponible à l'Office de tourisme d'Aspet (2€).



LE TOUR DU BOIS PERCHE N°26

☎ 05 61 94 86 51

🌐 opyrenees.fr

5.1 km
📍 ASPET



Piste VTT cross country verte - Circuit officiel Cagire Garonne Salat Le circuit du Bois Perché permet de découvrir des paysages variés, typiques de l'Aspétois. A proximité immédiate du circuit, l'église St-Paul, dotée d'un superbe portail du XVIème siècle, mérite le détour. Un peu en dessous, se trouve la source de St-Paul ; cette eau aux vertus miraculeuses donne une eau faiblement radioactive. Topoguide papier gratuit à l'Office de Tourisme.



LES MONTAGNES ASPETOISES N°28

☎ 05 61 94 86 51

🌐 opyrenees.fr

5.1 km
📍 ASPET



Piste VTT cross country noire - Circuit officiel Cagire Garonne Salat Ce circuit permet la découverte des vallées du Ger et du Job. Les paysages rencontrés sont agréables et variés : alternance de collines boisées et d'espaces agricoles plus ouverts sur la plaine. Topoguide papier gratuit à l'Office de Tourisme.



SENGOUAGNET : SUR LES TRACES DU CERF - N°8

☎ 05 61 94 86 51

🌐 www.opyrenees.fr

6.3 km
📍 SENGOUAGNET



Promenade idéale en famille. Sentier ombragé tout le long. Topoguide papier en vente dans les accueils de l'Office de Tourisme 0,50€ - Circuit officiel Cagire Garonne Salat



COL DE PORTET D'ASPET - PIC DE PALOUMERE - N°4

☎ 05 61 94 86 51

🌐 www.opyrenees.fr

10.8 km
📍 PORTET-D'ASPET



Itinéraire aller-retour, sans grande difficulté, permettant d'accéder au Pic de Paloumère (1608 m). Une fantastique vue sur les Pyrénées alentours mais aussi la plaine de la Garonne vous attend au sommet. Une randonnée à consommer sans modération pour vivre les Pyrénées centrales à 100% ! Topoguide papier en vente dans les accueils de l'Office de Tourisme 0,50€ - Circuit officiel Cagire Garonne Salat



ARBAS : CASCADE DE PLANQUE - N°10

☎ 05 61 94 86 51

🌐 opyrenees.fr/topoguides-versions-pdf/

11.2 km
📍 ARBAS



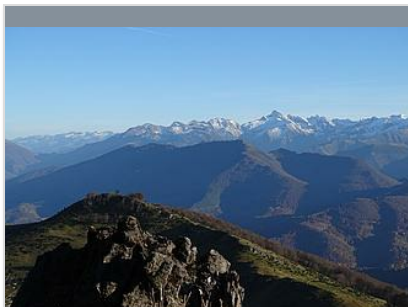
Petit circuit majoritairement ombragé qui permet de voir la cascade de Planque, haute de près de 100m. Quelques passages raides mais très courts. La traversée du ruisseau, au retour, est parfois glissante. Topoguide en version papier en vente à l'Office de Tourisme au prix de 0,50€ - Circuit officiel Cagire Garonne Salat

Mes recommandations (suite)

Randonnées

Les incontournables

OFFICE DE TOURISME CAGIRE GARONNE SALAT
OPYRENEES.FR



PIC DE PALOUMERE - N°3

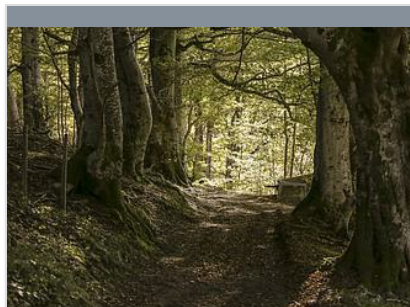
☎ 05 61 94 86 51

📄 opyrenees.fr/randonnees/

11.6 km
📍 HERRAN



Prenez la direction de la vallée de l'Arbas et découvrez le plus beau panorama des Pyrénées centrales ! Une fois arrivés sur les crêtes vous pourrez admirer la chaîne pyrénéenne des sommets ariégeois jusqu'au Pic du Midi de Bigorre. Le point culminant sera votre arrivée au Pic de Paloumère qui culmine à 1 608 mètres d'altitude ! Le passage par les estives vous amènera à côtoyer troupeaux de moutons, de vaches et de chevaux qui passent l'été, paisiblement protégés par de gros chiens des Pyrénées : les Patous. Une sublime randonnée familiale en moyenne montagne à ne rater sous aucun prétexte ! - Circuit officiel Cagire Garonne Salat



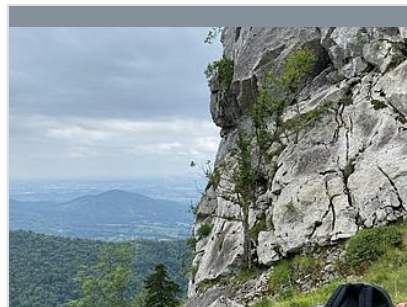
GR 78 "LA VOIE DU PIÉMONT PYRÉNÉEN"

☎ 05 61 94 86 51

11.9 km
📍 PORTET-D'ASPET



Ce GR78 vous emmène sur les pas des pèlerins vers Saint-Jacques de Compostelle par le versant nord des Pyrénées. En Haute-Garonne, ce sont 49 km d'un chemin sauvage au cœur d'une nature préservée qu'il faudra parcourir.



HERRAN : LE ROCHER DE PENE BLANQUE - N°5

☎ 05 61 94 86 51

📄 opyrenees.fr

13.5 km
📍 HERRAN



Randonnée autour d'Herran où vous accèderez au rocher calcaire de Pène Blanque avec une vue imprenable sur la toute la vallée. Topoguide en version papier en vente dans les accueils de l'Office de tourisme au prix de 0,50€ - Circuit officiel Cagire Garonne Salat



CIRCUIT DES PETITES PYRÉNÉES EN VTT

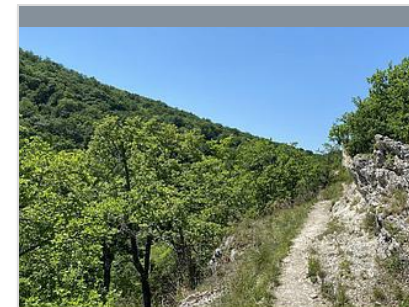
☎ 05 61 94 86 51

📄 opyrenees.fr

20.2 km
📍 ARNAUD-GUILHEM



Piste VTTAE cross country bleue - Circuit officiel Cagire Garonne Salat Au cœur du massif des Petites Pyrénées, un parcours alternant des portions de route, chemin rural, des petits sentiers plus étroites. Beaucoup de zones ombragées, de beaux paysages. A Arnaud-Guilhem (point de départ) possibilité de recharger le vélo. Topoguide papier gratuit à l'Office de Tourisme.



LAFFITE-TOUPIERE : LE SENTIER DES CRETES

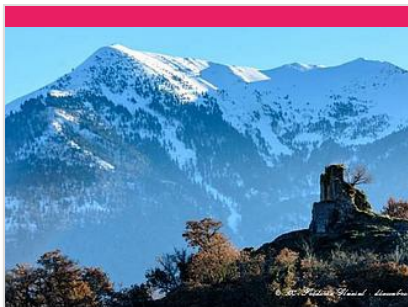
☎ 05 61 95 86 51

📄 opyrenees.fr/itinerance-douce/laffite-toupiere

22.6 km
📍 LAFFITE-TOUPIERE



Au milieu des hêtres et des petits chênes pédoncules, le sentier serpente dans un environnement sud-méditerranéen étonnant au cœur des massifs calcaires des Petites Pyrénées. Topoguide papier en vente dans les accueils de l'Office de Tourisme 0,50€ - Circuit officiel Cagire Garonne Salat



MOTTE FEODALE D'IZAUT

chateauizautdelhotel.fr/

2.5 km
📍 IZAUT-DE-L'HOTEL



Les vestiges du château sont accessibles toute l'année aux randonneurs et amateurs de grand air par un sentier aménagé. Des panneaux explicatifs vous font part de l'Histoire de ce petit coin des Pyrénées Centrales. L'association des 7 collines œuvre pour la préservation et la valorisation du site.



LA TOUR DU CHUCAOU

5.0 km
📍 ASPET



La tour du Chucaou est implantée sur un petit relief montagneux dominant la vallée du Ger et le bourg d'Aspet. Une superbe vue sur la vallée et le village vous attend au sommet.



ASPET ET SON PATRIMOINE

5.1 km
📍 ASPET



Découvrez Aspet, un village au pied des Pyrénées au charme certain

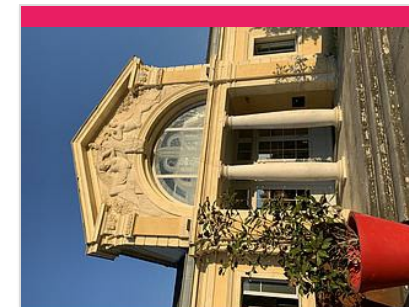


CHAPELLE MIEGECOSTE

5.2 km
📍 ASPET



La Chapelle domine le village d'Aspet ! De là, vous bénéficierez une magnifique vue sur la vallée. Vous apprécierez le charme de cette chapelle.



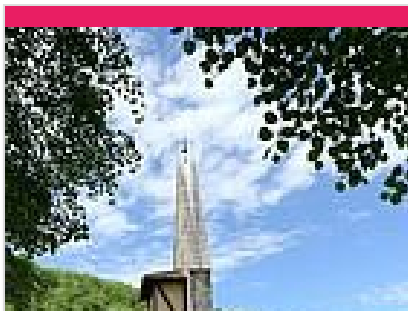
ANCIEN ETABLISSEMENT THERMAL D'ENCAUSSE

☎ 05 61 89 73 96
encausse.les.themes.free.fr

5.7 km
📍 ENCAUSSE-LES-THERMES



Découvrez le charme de l'ancienne cité thermale d'Encausse les Thermes.



CHAPELLE ET RÉSURGENCE DE SAINT PAUL

☎ 05 61 88 48 06
🌐 www.estadens.fr

7.2 km
📍 ESTADENS



Un petit havre de paix et de verdure à découvrir



LES ANCIENS BAINS DE COURRET GANTIES

10.0 km
📍 GANTIES



Découvrez les vestiges des anciens bains de Couret-Ganties Profitez d'un départ de randonnée au niveau de l'ancien établissement thermal pour découvrir le piémont pyrénéen.



on lambine

ON LAMBINE
☎ 06 07 27 53 46

12.9 km
📍 MONTESPAN



Découvrez le Comminges et les Pyrénées centrales autrement avec Amandine ! Elle vous accompagne hors des sentiers battus pour vivre de formidables expériences !



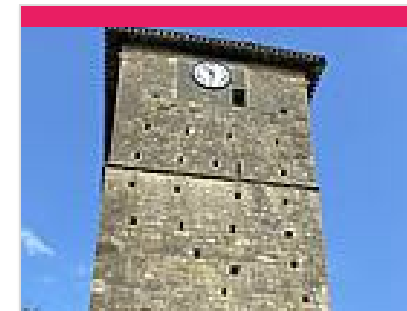
FABRICANT D'INSTRUMENTS DE MUSIQUE TRADITIONNELS

☎ 05 61 98 51 95 ☎ 06 30 84 09 41
🌐 www.bouilleurdesons.fr

14.0 km
📍 HERRAN



Fabricant d'instruments de musique traditionnels et bouilleur ambulant.



BASTIDE DE BEAUCHALOT

15.8 km
📍 BEAUCHALOT



La petite bastide de Beauchalot vous livre ses trésors.

Mes recommandations (suite)

Randonnées

Les incontournables

OFFICE DE TOURISME CAGIRE GARONNE SALAT
OPYRENEES.FR



ABBAYE DE BONNEFONT

☎ 05 61 98 28 77

🌐 www.abbayedebonnefont.fr

18.9 km
📍 PROUPIARY



Ancienne abbaye cistercienne, petite-fille de Cîteaux, fondée en 1136, le site de Bonnefont fut grandement démantelé au XIXème siècle et ces éléments revendus. Ouvert au public de juin à septembre : visites guidées historiques, jardin médiéval, expositions, concerts, conférences, ateliers...



DAMOUN ES POURTAOUS

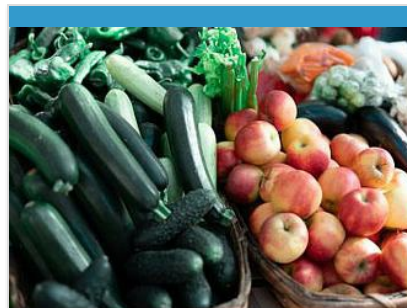
☎ 06 42 57 45 31

Route de Juzet d'Izaut

2.0 km
📍 IZAUT-DE-L'HOTEL



Vente de légumes à la ferme



FRANCIS ROLLAND

☎ 05 61 88 81 50

3.3 km
📍 SENGOUAGNET



Vente de légumes et de fruits à la ferme



LES PLANTS SUR LA COMETE

☎ 07 87 08 08 99

3.6 km
📍 ARGUENOS



Vente de légumes à la ferme



YVES MORAINÉ

☎ 05 61 88 82 42

4.3 km
📍 CAZAUNOUS



Vente de miel à la ferme

Mes recommandations (suite)

Randonnées

Les incontournables

OFFICE DE TOURISME CAGIRE GARONNE SALAT
OPYRENEES.FR



LES VERGERS D'ESBOURDAOUS

☎ 05 61 88 72 35

5.1 km
📍 ASPET



5

Commercialisation de fruits bio.



DELICES DES PYRENEES

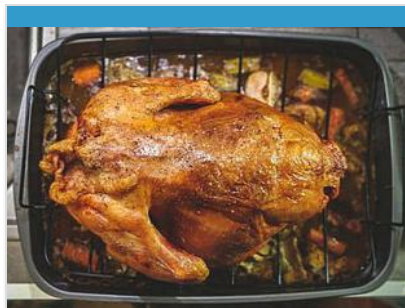
☎ 06 83 13 39 49

5.2 km
📍 MILHAS



6

Spécialités à base d'ail des ours



FERME PITELLE

☎ 06 66 88 63 83
🌐 ferme-pitelle.fr

12.6 km
📍 MONTASTRUC-DE-SALIES



7

Vente de viande biologique à la ferme



EARL DU COUQUET

☎ 06 87 33 79 88

13.0 km
📍 MONTESPAN



8

Vente directe à la ferme



LE RUCHER D'ESCAT

☎ 05 61 90 15 68

13.5 km
📍 MONTASTRUC-DE-SALIES



9

Vente de miel bio à la ferme

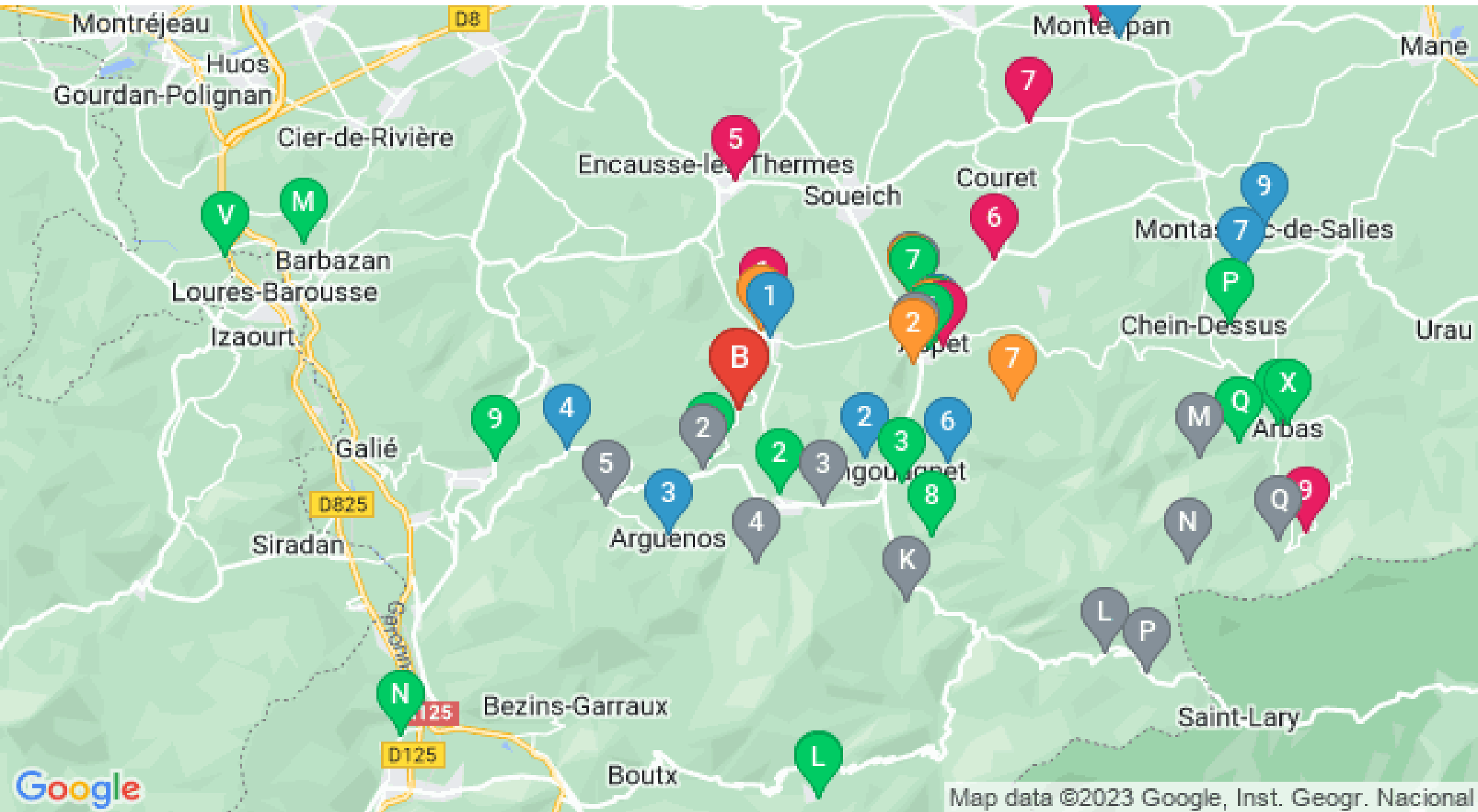


Mes recommandations (suite)

Randonnées

Les incontournables

OFFICE DE TOURISME CAGIRE GARONNE SALAT
OPYRENEES.FR



Map data ©2023 Google, Inst. Geogr. Nacional

: Restaurants : Activités et Loisirs : Nature : Culturel : Dégustations